

Conectividad y
gestión de redes
con **25** años de
garantía



prysmian

electropar
SOLUCIONES CON ENERGÍA



Linking the Future

Una Empresa Líder en la Industria del cable

Trabaja para ser el eslabón sostenible hacia el futuro. Durante más de 140 años, Prysmian ha liderado la industria de cables y sistemas de alta tecnología para energía y telecomunicaciones. Abarcando 50 países (en Norteamérica, Europa, MEAT, LATAM, APAC), 104 plantas, 25 centros de investigación y desarrollo, y con aproximadamente 28 000 empleados, tiene una presencia estratégica que permite dar servicio a mercados y comunidades emergentes en todo el mundo, con facilidad.

Su modelo de negocio está diversificado por cartera y zona geográfica. Hoy impulsa la transición energética y la digitalización a nivel mundial.

Grupo Prysmian

Multinacional italiana, líder en la industria del cable para Baja y Media Tensión, cables especiales para el sector industrial y compañías eléctricas, accesorios. Sistemas y servicios asociados a la distribución y transporte de Energía y de Telecomunicaciones.

Unidad de negocios:



Para soluciones multimedia y redes empresariales, Prysmian produce:

- Cables de cobre y fibra para aplicaciones de corta/media distancia en oficinas y centros de datos.
- Cables ópticos y de cobre para usos alternativos, incluidos cables de estudio para radio, televisión y cine.
- Cables coaxiales de R.F
- Conexiones de estación base y antena en redes móviles.



CABLE LAN U/UTP 4 PARES CAT5e CMX AZUL P/ INTERIOR

Referencia del fabricante: LAN 4P CAT5E UTP EZ CMX AZ CX

Línea: EZ LAN

Código: 123921



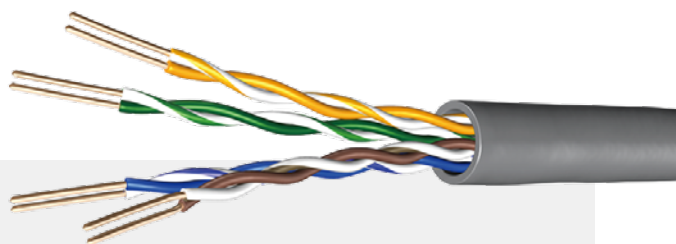
- Conductor: Alambres de cobre macizo de 24 AWG.
- Aislación: PEAD coloreado en conformidad con las normas.
- Par/Reunión: Conductores de cobre aislados, trenzados a pares.
- Cubierta externa: Cubierta de material retardante de llama PVC, con clasificación CMX (UL 2556 VW-1)

CABLE U/UTP 4 PARES CAT 5E INTERIOR GRIS ROLLO PRYSMIAN/DRAKA

Referencia del fabricante: LAN 4P CAT5E UTP EZ CMX CZ CX 100M

Línea: EZ LAN

Código: 124218



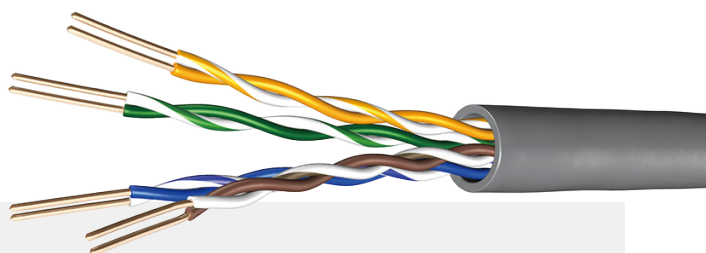
- Conductor: Alambre de cobre macizo 24 AWG.
- Aislación: PEAD coloreado en conformidad con las normas.
- Par/Reunión: Conductores de cobre aislados, trenzados a pares.
- Cubierta Externa: PVC UL 2556 (VW1)

CABLE U/UTP 4 PARES CAT 5E INTERIOR GRIS PRYSMIAN/DRAKA

Referencia del fabricante: LAN 4P CAT5E UTP EZ CMX CZ CX TEI

Línea: EZ LAN

Código: 124217



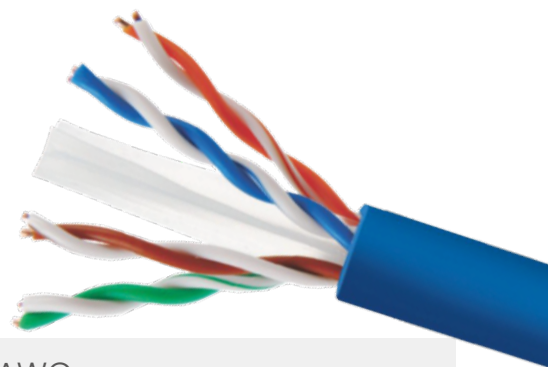
- Conductor: Alambre de cobre macizo 24 AWG.
- Aislación: PEAD coloreado en conformidad con las normas.
- Par/Reunión: Conductores de cobre aislados, trenzados a pares.
- Cubierta Externa: PVC UL 2556 (VW1)

CABLE LAN U/UTP 4PARES CAT6 LSZH AZUL P/ INTERIOR

Referencia del fabricante: LAN 4P GIGABIT CAT6 LSZH AZ CX

Línea: GIGABIT

Código: 123923



- Conductor: Conductores de cobre sólido electrolítico 24AWG.
- Aislación: PEAD coloreado en conformidad con las normas.
- Par/Reunión: Conductores de cobre aislados, trenzados a pares.
- Separador: Elemento separador de plástico entre los pares.
- Cubierta externa: Cubierta de material retardante de llama LSZH (IEC 60332-3-25) con baja emisión de humo.

CABLE LAN U/UTP 4PARES CAT6 NEGRO P/ INTERIOR-EXTERIOR

Referencia del fabricante: LAN 4P CAT6 UTP EXTERNO PR

Línea: TRUE LAN

Código: 123924



- Conductor: Alambres de cobre macizo de 23 AWG
- Aislación: PEAD coloreado en conformidad con las normas.
- Par/Reunión: Conductores de cobre aislados, trenzados a pares.
- Separador: Elemento separador de plástico entre los pares.
- Cubierta externa: Cubierta de material termoplástico con Protección contra UV DE 4500 ABS/CM según ASTM D 349.
- Cubierta externa: Cubierta de material retardante de llama PVC, en color negro y coeficiente de absorción de UV de 4500 ABS/CM según ASTM D 3349.

CABLE LAN U/UTP 4 PARES CAT5e CM NEGRO P/ INTERIOR/EXTERIOR

Referencia del fabricante: LAN 4P CAT 6 U/UTP CM HD – High Density (CMX)

Línea: EZ LAN

Código: 124815



- Conductor: Conductores de cobre sólido electrolítico.
- Aislación: PEAD coloreado en conformidad con las normas.
- Par/Reunión: Conductores de cobre aislados, trenzados a pares.
- Cubierta externa: Cubierta de material retardante de llama CMX (IEC 60332-3-1), en color negro y coeficiente de absorción de UV de 4500 ABS/CM según ASTM D 349.

Cables para CCTV



CABLE LAN P/ CCTV U/UTP 4 PARES CAT5e CMX AZUL P/ INTERIOR

Referencia del fabricante: LAN UCHOME 4P CAT5E UTP CMX AZ CX EXP

Línea: UC HOME

Código: 123920



Aplicación:

- Cámaras Tubo HD (Con uso de balun) TVI/CVI/AHD 720P/1MP y 1080P/2MP
- Cámaras IP POE y POE++ (IEEE 802.3at hasta 140m)
- Alarmas y control de acceso, como registradoras, lectoras de tarjetas, y demás circuitos de seguridad
- Equipos con Ethernet-TCP/IP sobre IEEE 802.3: 10Base-T; 100Base-T; 1000Base-T (hasta 90m)
- Link permanente de acuerdo con Cat 5E hasta 70m

CABLE LAN P/ CCTV U/UTP 4 PARES CAT5e CMX NEGRO P/ INTERIOR-EXTERIOR

Referencia del fabricante: CABO CFTV 40 4P CMX PT

Línea: UC HOME

Código: 123919



- Conductor: Conductores de cobre sólido electrolítico 26AWG.
- Aislación: PEAD coloreado en conformidad con las normas.
- Par/Reunión: Conductores de cobre aislados, trenzados a pares.
- Cubierta externa: Cubierta negra resistente a rayos UV para uso interno y externo. Protección contra llama PVC: 1685 (VW1)

Aplicación:

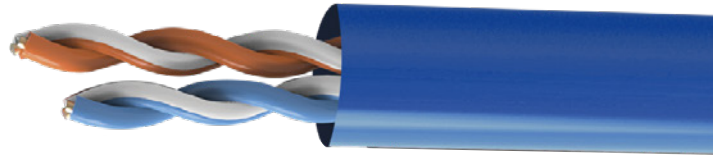
- Cámaras Tubo HD (Con uso de balun) TVI/CVI/AHD 720P/1MP y 1080P/2MP
- Cámaras IP POE y POE++ (IEEE 802.3at hasta 140m)
- Alarmas y control de acceso, como registradoras, lectoras de tarjetas, y demás circuitos de seguridad
- Equipos con Ethernet-TCP/IP sobre IEEE 802.3: 10Base-T; 100Base-T; 1000Base-T (hasta 90m)
- Link permanente de acuerdo con Cat 5E hasta 70m

CABLE LAN U/UTP 2 PARES CAT5e AZUL P/ INTERIOR

Referencia del fabricante: LAN 2P CAT 5E DRAKA IOT CX

Línea: EZ LAN

Código: 123925



- **Conductor:** Alambres de cobre macizo de 24 AWG.
- **Aislación:** PEAD coloreado en conformidad con las normas.
- **Pares:** Conductores de cobre aislados, trenzados a pares.
- **Cubierta externa:** Cubierta de material retardante de llama PVC, con clasificación CMX (UL 2556 VW-1).

CABLE LAN U/UTP 2 PARES CAT5e AZUL P/ INTERIOR

Referencia del fabricante: LAN 2P CAT5E UTP EZ CMX PT CX

Línea: EZ LAN

Código: 123926

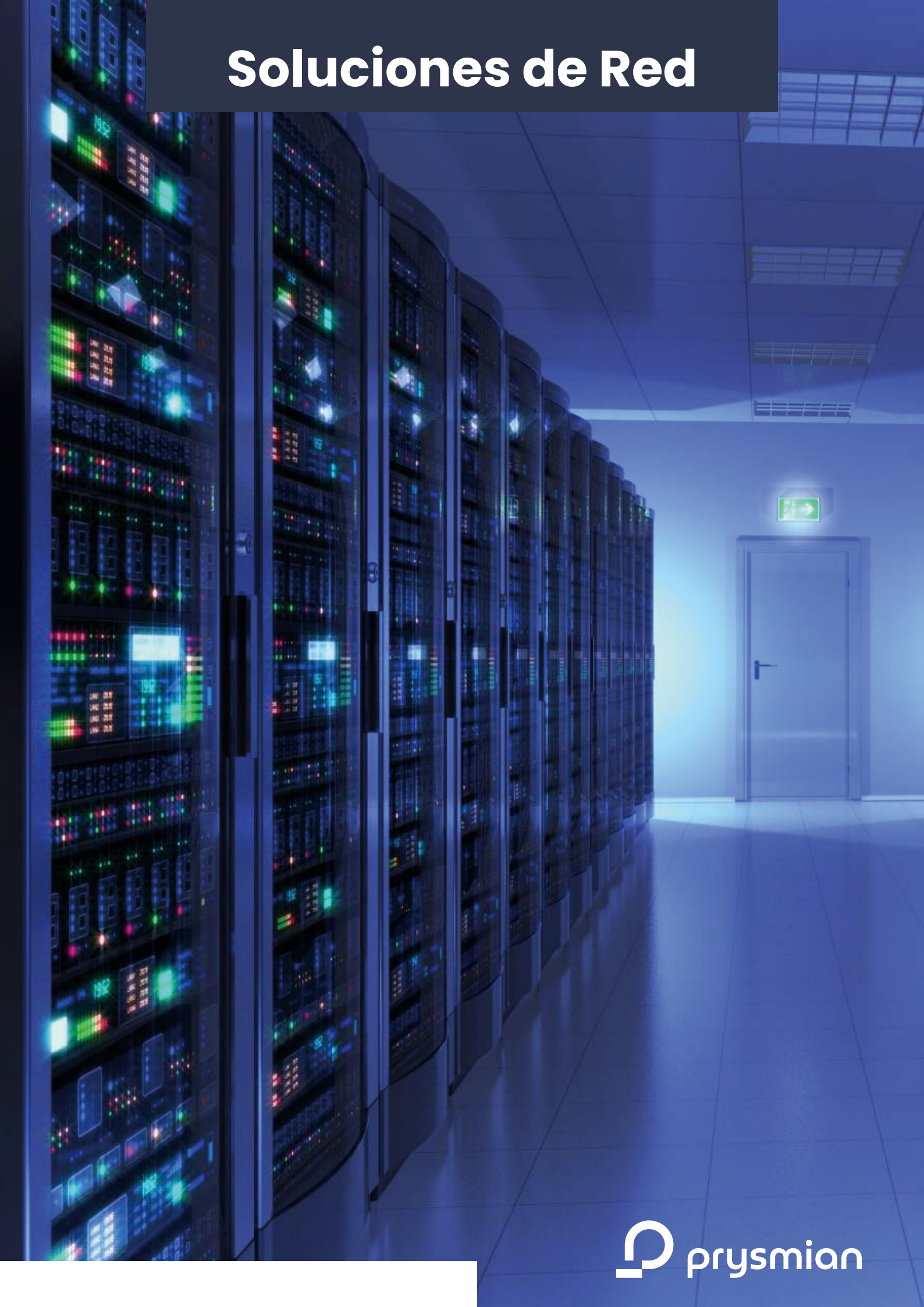


- **Conductor:** Alambres de cobre solido de 24 AWG.
- **Aislación:** PEAD coloreado en conformidad con las normas.
- **Par/Reunión:** Conductores de cobre aislados, trenzados a pares.
- **Cubierta externa:** Cubierta de material retardante a llama PVC, con clasificación CMX (UL 2556 VW-1), adecuado para la exposición a la luz solar directa y la lluvia. Aunque la cubierta soporta externamente la lluvia, el cable no tiene protección interna contra ingreso de humedad.
- **Modelo:** CAT 5E U/UTP

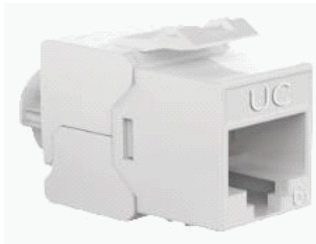
Escenarios aplicables:

- Distancia máxima con cámara analógica + Balun 295m
- Distancia máxima con cámara IP (fuente de alimentación local) 130 a 150m
- Distancia máxima con cámara IP + PoE 150m
- Corriente PoE máxima (manteniendo la temperatura máxima del cable) 1A

Soluciones de Red



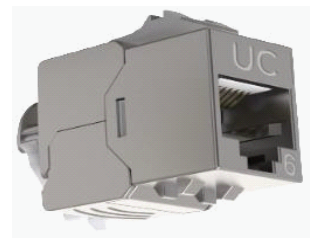
JACK CAT 6 BLANCO



Cód.: 128818

- Jack Cat 6 RJ45 sin blindaje
- IEEE 802.3 10Base-T; 100Base-T;
- 1000Base-T; ANSI EIA/TIA 568.2-D,
- ISO/IEC 11801-1: 2017 / ISO/IEC 11801-2: 2017
- Color blanco
- No requiere herramientas para montaje

JACK CAT 6 METALICO

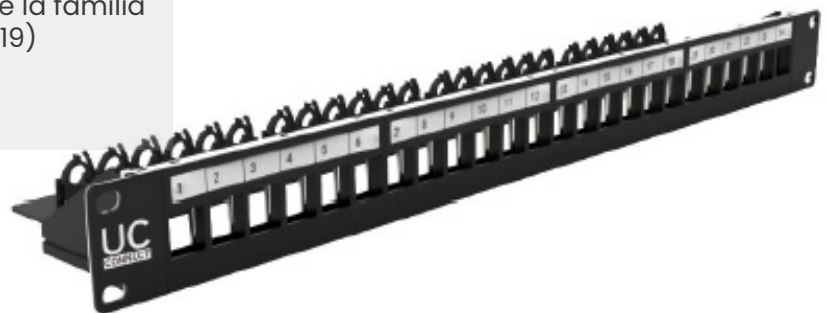


Cód.: 128819

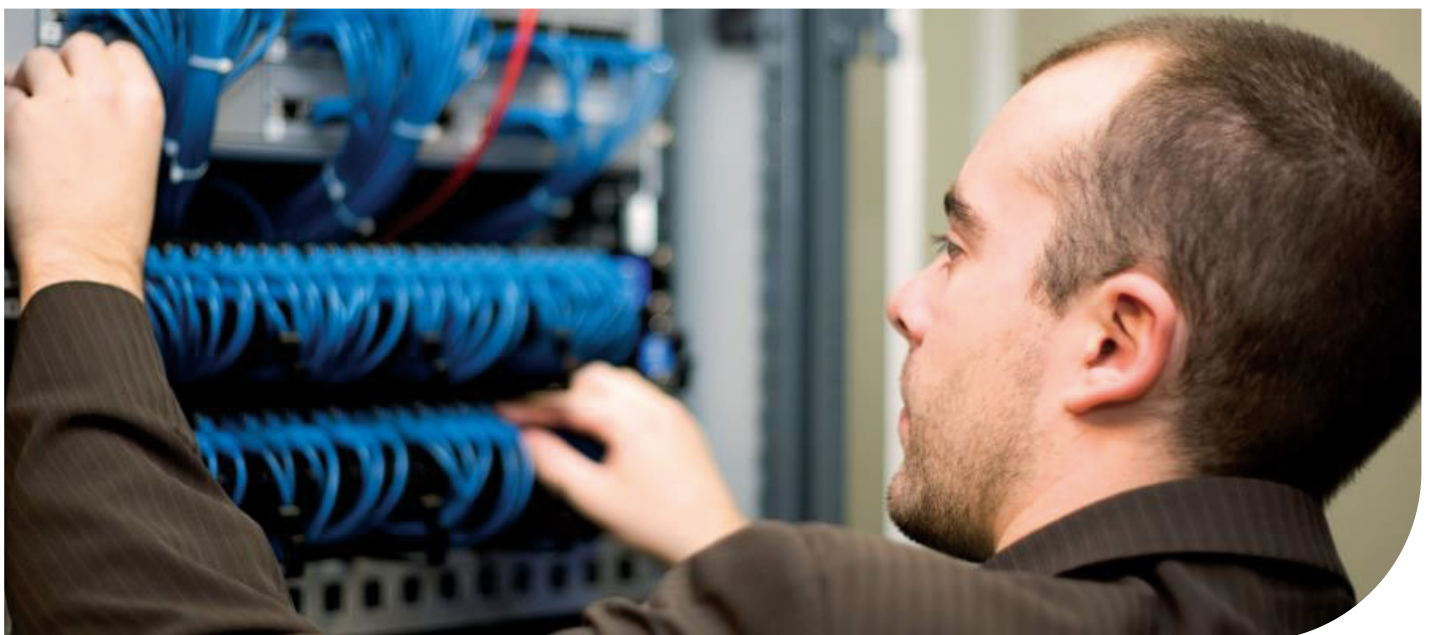
- Jack Cat 6 RJ45 con blindaje
- IEEE 802.3 10Base-T; 100Base-T;
- 1000Base-T; ANSI EIA/TIA 568.2-D,
- ISO/IEC 11801-1: 2017 / ISO/IEC 11801-2: 2017
- Color metálico
- No requiere herramientas para montaje

PATCH PANEL DESCARGADO DE 24 Y 48 PUERTOS

- Para rack 19 pulgadas
- Ocupa 1U
- Interface RJ45
- Compatibilidad con jack modular de la familia
- HD UTP/STP (Cod. 128818 y Cod. 128819)
- Para jack blindados y no blindados
- Color: Negro



CÓDIGO	NÚMEROS DE PUERTOS
128816	24 Puertos
128817	48 Puertos



PATCH CORD CAT 6 LSZH

- Categoría 6
- Chaqueta LSZH
- Aplicaciones: Sistema de Cableado
- Genérico; Campus, Riser, Horizontal;
- IEEE 802.3: 10Base-T; 100Base-T; 1000Base-T; 10GBase-T; IEEE 802.5 16 MB; ISDN; TPDDI; ATM; IEEE 802.3af (PoE); IEEE 802.3at (PoE+)
- Estándares: ANSI/TIA 568.2-D;
- ISO/IEC 11801-1/2; EN 50173; IEC 61935-2;
- IEC 60603-7

	CÓDIGO	LONGITUD	TIPO DE CABLES	DIAMETRO
AZUL	128820	1 metro	UTP	24 AWG
	128823	2 metros	UTP	24 AWG
GRIS	128821	1 metro	UTP	24 AWG
	128822	2 metros	UTP	24 AWG

Colores disponibles: Gris, azul.



PATCH CORD CAT 6 LSZH

- Categoría 6
- Chaqueta LSZH
- Aplicaciones: Sistema de Cableado
- Genérico; Campus, Riser, Horizontal;
- IEEE 802.3: 10Base-T; 100Base-T; 1000Base-T; 10GBase-T; IEEE 802.5 16 MB; ISDN; TPDDI; ATM; IEEE 802.3af (PoE); IEEE 802.3at (PoE+)
- Estándares: ANSI/TIA 568.2-D;
- ISO/IEC 11801-1/2; EN 50173; IEC 61935-2;
- IEC 60603-7

	CÓDIGO	LONGITUD	TIPO DE CABLES	DIAMETRO
AZUL	128824	1 metro	F/UTP	26 AWG
	128828	2 metros	F/UTP	26 AWG
GRIS	128826	1 metro	F/UTP	26 AWG
	128827	2 metros	F/UTP	26 AWG

Colores disponibles: Gris, azul.



RACK DE PISO C/ PUERTA MICROPERF. CURVA 42UX1000MM C/ ORGANIZADOR DE CABLES

Cód.: 130687

- Dimensiones: 800x1000x2055mm
- Capacidad de carga: 800kg
- Puertas curvas perforadas delanteras y traseras
- Tasa de perforación: 74%
- Cerradura de manija oscilante traseras y delanteras
- Paneles laterales extraíbles con cierre de pestillo
- 4 postes de montaje
- 4 ruedas resistentes de 2 pulgadas con 2 frenos
- 4 pies niveladores
- Material: Acero SPCC de alta calidad
- Acabado: Pintura en polvo electrostática
- Color: RAL9005 (Negro)
- Panel inferior para entrada de cables desde la parte inferior



***Incluye: Organizador de cables p/ Rack 42U**

- Riel de administración de cables trasero para montar el PDU y administrar los cables desde la parte posterior hasta la parte interior del panel de conexión.

RACK DE PISO C/ PUERTA MICROPERF. PLANA 42U X 1000 MM C/ ORGANIZADOR DE CABLES

Cód.: 130688

- Dimensiones: 600x1000x2055mm
- Capacidad de carga: 800kg
- Puertas planas perforadas delanteras y traseras
- Tasa de perforación: 74%
- Cerradura de manija oscilante traseras y delanteras
- Paneles laterales extraíbles con cierre de pestillo
- 4 postes de montaje
- 4 ruedas resistentes de 2 pulgadas con 2 frenos
- 4 pies niveladores
- Material: Acero SPCC de alta calidad
- Acabado: Pintura en polvo electrostática
- Color: RAL9005 (Negro)
- Panel inferior para entrada de cables desde la parte inferior



***Incluye: Organizador de cables p/ Rack 42U**

- Riel de administración de cables trasero para montar el PDU y administrar los cables desde la parte posterior hasta la parte interior del panel de conexión.

RACK P/ SERVIDOR C/ PUERTA MICROPERRF CURVA 42U

Cód.: 128832

- Dimensiones: 800x1070x1992mm
- Capacidad de carga: 1500kg
- Puertas curvas perforadas delanteras y traseras
- Tasa de perforación: 78%
- Cerradura de manija oscilante traseras y delanteras
- Paneles laterales extraíbles
- 4 pies niveladores ajustables
- 4 ruedas resistentes de 2 pulgadas con 2 frenos
- 4 rieles de montaje ajustables
- Material: Acero SPCC de alta calidad
- Acabado: Pintura en polvo electrostática
- Color: RAL9005 (Negro)
- Panel inferior para entrada de cables desde la parte inferior



RACK P/ SERVIDOR C/ PUERTA MICROPERRF PLANA 42U

Cód.: 128831

- Dimensiones: 600x1070x1992mm
- Capacidad de carga: 1500kg
- Puertas planas perforadas delanteras y traseras.
- Tasa de perforación: 78%
- Cerradura de manija oscilante traseras y delanteras
- Paneles laterales extraíbles
- 4 pies niveladores ajustables
- 4 ruedas resistentes de 2 pulgadas con 2 frenos
- 4 rieles de montaje ajustables
- Material: Acero SPCC de alta calidad
- Acabado: Pintura en polvo electrostática
- Color: RAL9005 (Negro)
- Panel inferior para entrada de cables desde la parte inferior





electropar
SOLUCIONES CON ENERGÍA

Avda. República Argentina N° 1778
Teléfono: (021) 616 7000
E-mail: ventas@electropar.com.py
www.electropar.com.py



¡Seguinos!
[@ElectroparS.A.](https://www.instagram.com/ElectroparS.A.)

