

2023 Catálogo

**Iluminación exterior de resina
con garantía de por vida.**



MADE IN ITALY

 **ELECTROPAR**
SOLUCIONES CON ENERGÍA



CERTIFICACIONES

ISO
9001:2015

Para garantizar la fiabilidad de su proceso de fabricación y comercialización, la empresa Fumagalli SRL posee y mantiene un sistema de gestión de la empresa que satisface los requisitos de la norma ISO 9001:2008, como certifican tanto el International Certification Network IQNET, que es el organismo más grande en el mundo de certificación de sistemas de gestión de la calidad, como la Associazione Svizzera per Sistemi di Qualità e di Management SQS.

CE

Todos los productos Fumagalli están marcados CE porque vienen fabricados cumpliendo con las normas y estándares internacionales más actuales, por eso podemos asegurar a nuestros clientes de todo el mundo los niveles más altos de calidad en el pleno respeto del ambiente y las personas. Declaración de Conformidad.

UL
®

Los productos Fumagalli han obtenido también, de manera definitiva, la certificación C-UL-US, ya que cumplen con los estándares estadounidenses (UL1598) y canadienses (CSA C22.2 N°250.0) para aparatos de iluminación. La empresa Fumagalli Srl ha sido inscrita oficialmente en el registro de fabricantes certificados UL y, si lo solicitan, todos sus clientes pueden disponer de una copia del certificado de conformidad UL, así como de los informes de las pruebas llevadas a cabo en todos los productos Fumagalli: Grounding Continuity Test, Normal Temperature Test, Dielectric Voltage-Withstand Test, Rain Test, Sprinkler test.

ESTRUCTURA DE ACERO

La estructura de acero viene galvanizada en caliente tanto interna como externamente, a través de la inmersión en un

RELLENO DE POLIURETANO EXPANDIDO

Poliuretano duro que proporciona un relleno ligero y duradero que garantiza estabilidad a la estructura

RESINA

Poste en resina a prueba de golpes, compuesto por una única pieza, realizado con pasta de color, resistente a los rayos UV, autoextinguible e inalterable a los agentes atmosféricos.



PALO DE ACERO RECUBIERTO CON RESINA

Este particular sistema de fabricación ofrece muchas ventajas:

- Completamente resistente a la corrosión
- Colores inalterables tratados con rayos UV
- Doble aislamiento, térmico y eléctrico
- Rígidos y resistentes a los golpes
- Material ignífugo
- Ligero y fácil de transportar
- Fabricado según las normas de la Unión Europea

VENTAJAS DEL PRODUCTO



SIN NECESIDAD DE MANUTENCIÓN

No será necesario volver a pintarlo, el color se encuentra en el interior de la misma pasta.



DOBLE AISLAMIENTO

Doble protección y doble seguridad (clase II).



ESTABILIZADO CON RAYOS UV

Resistente a los agentes atmosféricos y protegido contra los efectos de los rayos UV.

Ideal tanto para climas cálidos como fríos.



RESISTENTE A LOS AGENTES QUÍMICOS DE LOS FERTILIZANTES

No se deteriora aunque esté expuesto a agentes químicos o contaminantes.



MILES DE COMBINACIONES POSIBLES

Proyectado para poder ser completamente intercambiable, permitiendo miles de posibles combinaciones hasta llegar al producto deseado.



TEMPERATURA DE COLOR A ELECCION DEL CLIENTE

Las lámparas GX53 y RX7S, poseen un interruptor que permite configurar la tonalidad de la lámpara en 2700K, 4000K o 6500K. Las lámparas GU10 pueden ser personalizadas en 2700K o 4000K.



119224 FAROL BISSO/ANNA

Material:	resina
Color:	negro
Dimensiones(mm):	275x450
Potencia Máx (W):	1x60
Grado de Protección:	IP44
Tensión (V):	220-240
Frecuencia (Hz):	50/60

E27 HP LED
LÁMPARA INCLUIDA **A+**



119221 FAROL BISSO/RUT

Material:	resina
Color:	blanco
Dimensiones(mm):	315x500
Potencia Máx (W):	1x60
Grado de Protección:	IP55
Tensión (V):	220-240
Frecuencia (Hz):	50/60

E27 HP LED
LÁMPARA INCLUIDA **A+**



119225 FAROL BISSO/RUT

Material:	resina
Color:	negro
Dimensiones(mm):	315x500
Potencia Máx (W):	1x60
Grado de Protección:	IP55
Tensión (V):	220-240
Frecuencia (Hz):	50/60

E27 HP LED
LÁMPARA INCLUIDA **A+**



119226 FAROL BISSO/SABA

Material:	resina
Color:	negro
Dimensiones(mm):	275x460
Potencia Máx (W):	1x12
Grado de Protección:	IP55
Tensión (V):	220-240
Frecuencia (Hz):	50/60

E27 HP LED
LÁMPARA INCLUIDA **A+**



119227 FAROL BISSO/SALEM

Material:	resina
Color:	negro
Dimensiones (mm):	ARIK315x500
Potencia Máx (W):	1x60
Grado de Protección:	IP55
Tensión (V):	220-240
Frecuencia (Hz):	50/60

E27 HP LED
LÁMPARA INCLUIDA **A+**



119764 FAROL SICHEM/SABA

Material:	resina
Color:	negro
Dimensiones (mm):	Ø60x320
Potencia Máx (W):	1x60
Grado de Protección:	IP55
Tensión (V):	220-240
Frecuencia (Hz):	50/60

E27 HP LED
LÁMPARA INCLUIDA **A+**



119231 FAROL IESSE

Material:	resina
Color:	negro
Dimensiones (mm):	220x350
Potencia Máx (W):	1x60
Grado de Protección:	IP55
Tensión (V):	220-240
Frecuencia (Hz):	50/60

E27 HP LED
LÁMPARA INCLUIDA **A+**



119229 FAROL OFIR/NOEMI

Material:	resina
Color:	negro
Dimensiones (mm):	400x630
Potencia Máx (W):	15
Grado de Protección:	IP55
Tensión (V):	220-240
Frecuencia (Hz):	50/60

E27 HP LED
LÁMPARA INCLUIDA **A+**



119228 FAROL BISSO

Material:	resina
Color:	negro
Dimensiones(mm):	Ø250x360
Potencia Máx (W):	1x60
Grado de Protección:	IP55
Tensión (V):	220-240
Frecuencia (Hz):	50/60

E27 HP LED
LÁMPARA INCLUIDA

A+
CLASIFICACIÓN



124553 FAROLA BEPPE

Material:	resina
Color:	negro
Dimensiones(mm):	Ø480
Potencia Máx (W):	6x10
Grado de Protección:	IP65
Tensión (V):	220-240
Frecuencia (Hz):	50/60

E27 HP LED
LÁMPARA INCLUIDA

A+
CLASIFICACIÓN



119765 FAROLA BISSO/SABA

Material:	resina
Color:	negro
Dimensiones(mm):	Ø245x610x2100
Potencia Máx (W):	6
Grado de Protección:	IP
Tensión (V):	100-240
Frecuencia (Hz):	50/60

ROSCA GX53
LÁMPARA INCLUIDA

A+
CLASIFICACIÓN



119230 FAROLA RICU/NOEMI

Material:	resina
Color:	negro
Dimensiones (mm):	350x2500
Potencia Máx (W):	1x30
Grado de Protección:	IP55
Tensión (V):	220-240
Frecuencia (Hz):	50/60

E27 HP LED
LÁMPARA INCLUIDA

A+
CLASIFICACIÓN



119245 FAROLA ALOE

Material:	resina
Color:	negro
Dimensiones (mm):	Ø250x1350
Potencia Máx (W):	1x6
Grado de Protección:	IP55
Tensión (V):	220-240
Frecuencia (Hz):	50/60

E27 HP LED
LÁMPARA INCLUIDA

A+
CLASIFICACIÓN



119249 PEDESTAL PARA FAROLA

Material:	resina
Color:	gris
Dimensiones (mm):	Ø265x2500
Diámetro del pedestal (mm):	60 (2,5")

E27 HP LED
LÁMPARA INCLUIDA

A+
CLASIFICACIÓN



119250 PEDESTAL PARA FAROLA

Material:	resina
Color:	negro
Dimensiones (mm):	Ø265x2500
Diámetro del pedestal (mm):	60 (2,5")

E27 HP LED
LÁMPARA INCLUIDA

A+
CLASIFICACIÓN



121009 PEDESTAL PARA FAROLA

Material:	resina
Color:	negro
Dimensiones (mm):	Ø265x4500
Diámetro del pedestal (mm):	60 (2,5")

E27 HP LED
LÁMPARA INCLUIDA

A+
CLASIFICACIÓN



123295 FAROLA ESTER

Material:	resina
Color:	negro
Dimensiones(mm):	265x120x60
Potencia Máx (W):	10
Grado de Protección:	IP55
Tensión (V):	220-240
Frecuencia (Hz):	50/60

ROSCA GX53
LÁMPARA INCLUIDA

A+
CLASIFICACIÓN



122047 FAROLA ESTER

Material:	resina
Color:	negro
Dimensiones(mm):	175x175x480
Potencia Máx (W):	10
Grado de Protección:	IP55
Tensión (V):	220-240
Frecuencia (Hz):	50/60

ROSCA GX53
LÁMPARA INCLUIDA

A+
CLASIFICACIÓN



122214 FAROLA FELICE SOLAR

Material:	resina
Color:	negro
Dimensiones(mm):	Ø155x730x220
Potencia Máx (W):	2,50
Grado de Protección:	IP55
Tensión (V):	220-240
Panel Solar:	5V/2W

E27 HP LED
LÁMPARA INCLUIDA

A+
CLASIFICACIÓN



122213 FAROLA FELICE SOLAR

Material:	resina
Color:	negro
Dimensiones(mm):	Ø155x330
Potencia Máx (W):	2,50
Grado de Protección:	IP55
Tensión (V):	220-240
Panel Solar:	5V/2W

E27 HP LED
LÁMPARA INCLUIDA

A+
CLASIFICACIÓN



123294 FAROLA AMELIA

Material:	resina
Color:	negro
Dimensiones (mm):	Ø155x100x800
Potencia Máx (W):	12
Grado de Protección:	IP55
Tensión (V):	220-240
Temperatura de Color (K)	3000

E27 HP LED
LÁMPARA INCLUIDA

A+
CLASIFICACIÓN



122505 FAROLA AMELIA

Material:	resina
Color:	negro
Dimensiones (mm):	Ø155x40x100
Potencia Máx (W):	11
Grado de Protección:	IP55
Tensión (V):	220-240
Frecuencia (Hz):	50/60

E27 HP LED
LÁMPARA INCLUIDA

A+
CLASIFICACIÓN



123294 FAROLA AMELIA

Material:	resina
Color:	negro
Dimensiones (mm):	155x100
Potencia Máx (W):	12
Grado de Protección:	IP55
Tensión (V):	220-240
Temperatura de Color (K)	2700/4000/6500

E27 HP LED
LÁMPARA INCLUIDA

A+
CLASIFICACIÓN



124056 APLIQUE ADOSAR AMELIA

Material:	resina
Color:	negro
Dimensiones (mm):	170x340
Potencia Máx (W):	8
Grado de Protección:	IP55
Tensión (V):	220-240
Frecuencia (Hz):	50/60

E27 HP LED
LÁMPARA INCLUIDA

A+
CLASIFICACIÓN



120988 SPOT CON BASE MINITOMMY

Material:	resina
Color:	negro
Dimensiones (mm):	122x73x127
Potencia Máx (W):	3,5
Grado de Protección:	IP66
Tensión (V):	220-240
Frecuencia (Hz):	50/60

ROSCA GU10
LÁMPARA INCLUIDA

A+
CLASIFICACIÓN



120989 SPOT JABAL MINITOMMY

Material:	resina
Color:	negro
Dimensiones (mm):	122x73x310
Potencia Máx (W):	3,5
Grado de Protección:	IP66
Tensión (V):	220-240
Frecuencia (Hz):	50/60

ROSCA GU10
LÁMPARA INCLUIDA

A+
CLASIFICACIÓN



120990 SPOT CON BASE TOMMY

Material:	resina
Color:	negro
Dimensiones (mm):	165x152
Potencia Máx (W):	10
Grado de Protección:	IP66
Tensión (V):	220-240
Frecuencia (Hz):	50/60

ROSCA GX53
LÁMPARA INCLUIDA

A+
CLASIFICACIÓN



120991 SPOT JABALTOMMY

Material:	resina
Color:	negro
Dimensiones (mm):	165x152
Potencia Máx (W):	10
Grado de Protección:	IP66
Tensión (V):	220-240
Frecuencia (Hz):	50/60

ROSCA GX53
LÁMPARA INCLUIDA

A+
CLASIFICACIÓN



120985 APLIQUE ADOSAR BIDIR/ABRAM

Material:	resina
Color:	blanco
Dimensiones(mm):	265x120x60
Potencia Máx (W):	10,5
Grado de Protección:	IP55
Tensión (V):	220-240
Frecuencia (Hz):	50/60

ROSCA Rx7s
LÁMPARA INCLUIDA

A+
CLASIFICACIÓN



122018 APLIQUE ADOSAR BIDIR/ABRAM

Material:	resina
Color:	negro
Dimensiones(mm):	195x120x60
Potencia Máx (W):	7,5
Grado de Protección:	IP55
Tensión (V):	220-240
Frecuencia (Hz):	50/60

ROSCA Rx7s
LÁMPARA INCLUIDA

A+
CLASIFICACIÓN



120986 APLIQUE ADOSAR BIDIR/ABRAM

Material:	resina
Color:	negro
Dimensiones(mm):	265x120x60
Potencia Máx (W):	10,5
Grado de Protección:	IP55
Tensión (V):	220-240
Frecuencia (Hz):	50/60

ROSCA Rx7s
LÁMPARA INCLUIDA

A+
CLASIFICACIÓN



120985 APLIQUE ADOSAR BIDIR/ABRAM

Material:	resina
Color:	blanco
Dimensiones(mm):	265x120x60
Potencia Máx (W):	10,5
Grado de Protección:	IP55
Tensión (V):	220-240
Frecuencia (Hz):	50/60

ROSCA Rx7s
LÁMPARA INCLUIDA

A+
CLASIFICACIÓN



119197 APLIQUE ADOSAR BIDIR/FRANCY

Material:	resina
Color:	blanco
Dimensiones (mm):	300x130x85
Potencia Máx (W):	6
Grado de Protección:	IP66
Tensión (V):	220-240
Frecuencia (Hz):	50/60

E27 HP LED
LÁMPARA INCLUIDA

A+
CLASIFICACIÓN



119200 APLIQUE ADOSAR BIDIR/FRANCY

Material:	resina
Color:	negro
Dimensiones (mm):	300x130x85
Potencia Máx (W):	6
Grado de Protección:	IP66
Tensión (V):	220-240
Frecuencia (Hz):	50/60

E27 HP LED
LÁMPARA INCLUIDA

A+
CLASIFICACIÓN



119201 APLIQUE TORTUGA FRANCY

Material:	resina
Color:	negro
Dimensiones (mm):	3300x130x85
Potencia Máx (W):	1x60
Grado de Protección:	IP66
Tensión (V):	220-240
Frecuencia (Hz):	50/60

E27 HP LED
LÁMPARA INCLUIDA

A+
CLASIFICACIÓN



119198 APLIQUE TORTUGA FRANCY

Material:	resina
Color:	blanco
Dimensiones (mm):	300x130x85
Potencia Máx (W):	1x60
Grado de Protección:	IP67
Tensión (V):	220-240
Frecuencia (Hz):	50/60

E27 HP LED
LÁMPARA INCLUIDA

A+
CLASIFICACIÓN



ROSCA RxS
DE 1 LUZ

A+
CLASIFICACION

122019 APLIQUE ADOSAR LORENZA

Material:	resina
Color:	blanco
Dimensiones(mm):	150x150x45
Potencia Máx (W):	3,2
Grado de Protección:	IP55
Tensión (V):	220-240
Frecuencia (Hz):	50/60



ROSCA RxS
1 LUZ

A+
CLASIFICACION

124614 APLIQUE ADOSAR LORENZA

Material:	resina
Color:	negro
Dimensiones(mm):	150x150x45
Potencia Máx (W):	3,5
Grado de Protección:	IP55
Tensión (V):	220-240
Frecuencia (Hz):	50/60



ROSCA GX53
1 LUZ

A+
CLASIFICACION

122048 APLIQUE EMBUTIR LETI

Material:	resina
Color:	negro
Dimensiones(mm):	115x96x80
Potencia Máx (W):	3
Grado de Protección:	IP66
Tensión (V):	220-240
Frecuencia (Hz):	50/60



ROSCA GX53
1 LUZ

A+
CLASIFICACION

122510 APLIQUE EMBUTIR LETI

Material:	resina
Color:	blanco
Dimensiones(mm):	115x80x96
Potencia Máx (W):	3
Grado de Protección:	IP66
Tensión (V):	220-240
Frecuencia (Hz):	50/60



ROSCA GX53
1 LUZ

A+
CLASIFICACION

122049 APLIQUE EMBUTIR LETI

Material:	resina
Color:	negro
Dimensiones (mm):	188x113x98
Potencia Máx (W):	3
Grado de Protección:	IP66
Tensión (V):	220-240
Frecuencia (Hz):	50/60



ROSCA GX53
1 LUZ

A+
CLASIFICACION

123296 APLIQUE EMBUTIR LETI

Material:	resina
Color:	gris
Dimensiones (mm):	180x113x98
Potencia Máx (W):	3
Grado de Protección:	IP66
Tensión (V):	220-240
Frecuencia (Hz):	50/60

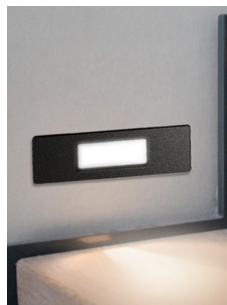


ROSCA Rx7s
1 LUZ

A+
CLASIFICACION

121471 APLIQUE EMBUTIR NINA

Material:	resina
Color:	gris
Dimensiones (mm):	145x50
Potencia Máx (W):	3
Grado de Protección:	IP55
Tensión (V):	100-240
Frecuencia (Hz):	50/60



ROSCA Rx7s
1 LUZ

A+
CLASIFICACION

122016 APLIQUE EMBUTIR NINA

Material:	resina
Color:	negro
Dimensiones (mm):	145x50
Potencia Máx (W):	3,2
Grado de Protección:	IP55
Tensión (V):	220-240
Frecuencia (Hz):	50/60



120994 ARTEFACTO EMBUTIDO ALDO

Material:	resina
Color:	blanco
Dimensiones(mm):	Ø50x110
Potencia Máx (W):	1,7 inc
Grado de Protección:	IP67
Tensión (V):	220-240
Frecuencia (Hz):	50/60

G9 LED
LÁMPARA INCLUIDA **A+**



120993 ARTEFACTO EMBUTIDO ALDO

Material:	resina
Color:	negro
Dimensiones(mm):	Ø50x110
Potencia Máx (W):	1,7 inc
Grado de Protección:	IP67
Tensión (V):	220-240
Frecuencia (Hz):	50/60

G9 LED
LÁMPARA INCLUIDA **A+**



122046 ARTEFACTO EMBUTIDO CECI

Material:	resina
Color:	negro
Dimensiones(mm):	Ø90x130
Potencia Máx (W):	3,5
Grado de Protección:	IP67
Tensión (V):	220-240
Frecuencia (Hz):	50/60

ROSCA GU10
LÁMPARA INCLUIDA **A+**



122191 ARTEFACTO EMBUTIDO CECI

Material:	resina
Color:	negro
Dimensiones(mm):	Ø160x111
Potencia Máx (W):	10
Grado de Protección:	IP67
Tensión (V):	220-240
Frecuencia (Hz):	50/60

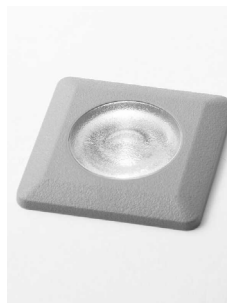
ROSCA GU10
LÁMPARA INCLUIDA **A+**



123205 ARTEFACTO EMBUTIDO ALDO

Material:	resina
Color:	negro
Dimensiones (mm):	Ø50x110x47
Potencia Máx (W):	1.7
Grado de Protección:	IP67
Tensión (V):	100-240
Frecuencia (Hz):	50/60

G9 LED
LÁMPARA INCLUIDA **A+**



123204 ARTEFACTO EMBUTIDO ALDO

Material:	resina
Color:	negro
Dimensiones (mm):	Ø50x110x47
Potencia Máx (W):	1x60
Grado de Protección:	IP67
Tensión (V):	100-240
Frecuencia (Hz):	50/60

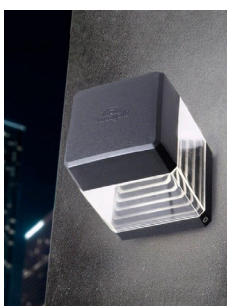
G9 LED
LÁMPARA INCLUIDA **A+**



122195 SPOT JABAL ESTER

Material:	resina
Color:	negro
Dimensiones(mm):	165x126
Potencia Máx (W):	7
Grado de Protección:	IP55
Tensión (V):	220-240
Frecuencia (Hz):	50/60

ROSCA GX53
LÁMPARA INCLUIDA **A+**



124601 APLIQUE ADOSAR ESTER

Material:	resina
Color:	negro
Dimensiones (mm):	126x126x165
Potencia Máx (W):	7
Grado de Protección:	IP55
Tensión (V):	220-240
Frecuencia (Hz):	50/60

ROSCA GX53
LÁMPARA INCLUIDA **A+**



123293 APLIQUE EMBURIDO CECI

Material:	resina
Color:	negro
Dimensiones(mm):	Ø160x111
Potencia Máx (W):	10
Grado de Protección:	IP67
Tensión (V):	220-240
Frecuencia (Hz):	50/60

ROSCA GX53
DE 3 LUCES

A+
EFICIENCIA



123208 ALDO

Material:	resina
Color:	blanco
Dimensiones(mm):	150x150x45
Potencia Máx (W):	1.7
Grado de Protección:	IP67
Tensión (V):	100-240
Frecuencia (Hz):	50/60

ROSCA GX53
DE 2 LUCES

A+
EFICIENCIA



122045 APLIQUE EMBUTIDO CECI

Material:	resina
Color:	negro
Dimensiones(mm):	Ø120x93
Potencia Máx (W):	3
Grado de Protección:	IP67
Tensión (V):	220-240
Frecuencia (Hz):	50/60

ROSCA GX53
LÁMPARA INCLUIDA

A+
EFICIENCIA



123206 APLIQUE EMBUTIDO ALDO

Material:	resina
Color:	blanco
Dimensiones(mm):	Ø50x110x47
Potencia Máx (W):	1.7
Grado de Protección:	IP67
Tensión (V):	100-240
Luminosidad (lm):	170

G9 LED
LÁMPARA INCLUIDA

A+
EFICIENCIA



123210 APLIQUE EMBUTIDO CECI

Material:	resina
Color:	negro
Dimensiones (mm):	Ø92x127x85
Potencia Máx (W):	3.5
Grado de Protección:	IP67
Tensión (V):	120-240
Luminosidad (lm):	350

ROSCA GU10
LÁMPARA INCLUIDA

A+
EFICIENCIA



123298 APLIQUE EMBUTIDO CECI

Material:	resina
Color:	negro
Dimensiones (mm):	Ø90x130
Potencia Máx (W):	3,5
Grado de Protección:	IP67
Tensión (V):	220-240
Frecuencia (Hz):	50/60

ROSCA GU10
LÁMPARA INCLUIDA

A+
EFICIENCIA



123209 APLIQUE EMBUTIDO ALDO

Material:	resina
Color:	negro
Dimensiones (mm):	Ø50x110x47
Potencia Máx (W):	1.7
Grado de Protección:	IP67
Tensión (V):	100-240
Frecuencia (Hz):	50/60

G9 LED
LÁMPARA INCLUIDA

A+
EFICIENCIA



120311 APLIQUE SOLAR FORTUNATO

Material:	resina
Color:	negro
Dimensiones (mm):	Ø180x40
Potencia Máx (W):	2
Grado de Protección:	IP55
Tensión (V):	220-240
Tiempo de Carga (Hs):	6

E27 HP LED
LÁMPARA INCLUIDA

A+
EFICIENCIA

119179 APLIQUE TORTUGA LUCIA

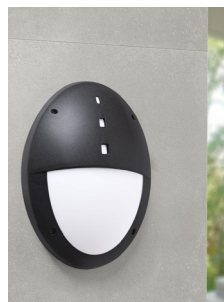


E27 HP LED
LÁMPARA INCLUIDA

A+
CLASIFICACIÓN

Material:	resina
Color:	gris
Dimensiones(mm):	Ø300x90
Potencia Máx (W):	1x60
Grado de Protección:	IP66
Tensión (V):	220-240
Frecuencia (Hz):	50/60

119181 APLIQUE TORTUGA DANZI



E27 HP LED
LÁMPARA INCLUIDA

A+
CLASIFICACIÓN

Material:	resina
Color:	negro
Dimensiones(mm):	245x338
Potencia Máx (W):	1x60
Grado de Protección:	IP66
Tensión (V):	220-240
Frecuencia (Hz):	50/60

119182 APLIQUE TORTUGA LUCIA



E27 HP LED
LÁMPARA INCLUIDA

A+
CLASIFICACIÓN

Material:	resina
Color:	negro
Dimensiones(mm):	Ø300x90
Potencia Máx (W):	1x60
Grado de Protección:	IP66
Tensión (V):	220-240
Frecuencia (Hz):	50/60

121473 APLIQUE ADOSAR LETI



ROSCA GX53
LÁMPARA INCLUIDA

A+
CLASIFICACIÓN

Material:	resina
Color:	negro
Dimensiones(mm):	134x80
Potencia Máx (W):	3
Grado de Protección:	IP66
Tensión (V):	100-240
Frecuencia (Hz):	50/60

121005 APLIQUE ADOSAR LIVIA



RX7S
DE 1 LUZ

A+
CLASIFICACIÓN

Material:	resina
Color:	negro
Dimensiones(mm):	Ø160x100
Potencia Máx (W):	10
Grado de Protección:	IP55
Tensión (V):	220-240
Frecuencia (Hz):	50/60

121004 APLIQUE ADOSAR LIVIA



E27 HP LED
LÁMPARA INCLUIDA

A+
CLASIFICACIÓN

Material:	resina
Color:	blanco
Dimensiones(mm):	Ø160x100
Potencia Máx (W):	10
Grado de Protección:	IP55
Tensión (V):	220-240
Frecuencia (Hz):	50/60

121000 APLIQUE ADOSAR LIVIA



ROSCA E27
LÁMPARA INCLUIDA

A+
CLASIFICACIÓN

Material:	resina
Color:	negro
Dimensiones (mm):	Ø60x69
Potencia Máx (W):	1,7
Grado de Protección:	IP55
Tensión (V):	220-240
Frecuencia (Hz):	50/60

121007 APLIQUE ADOSAR LIVIA



ROSCA E27
LÁMPARA INCLUIDA

A+
CLASIFICACIÓN

Material:	resina
Color:	blanco
Dimensiones (mm):	Ø180x200
Potencia Máx (W):	15
Grado de Protección:	IP43
Tensión (V):	220-240
Frecuencia (Hz):	50/60



123292 APLIQUE ADOSAR MARTA

Material:	resina
Color:	negro
Dimensiones(mm):	164x192
Potencia Máx (W):	14
Grado de Protección:	IP55
Tensión (V):	220-240
Frecuencia (Hz):	50/60

ROSCA GX53
LÁMPARA INCLUIDA **A+**
CLASIFICACIÓN



122050 APLIQUE ADOSAR MARTA

Material:	resina
Color:	blanco
Dimensiones(mm):	Ø134x80
Potencia Máx (W):	2x7
Grado de Protección:	IP55
Tensión (V):	220-240
Frecuencia (Hz):	50/60

ROSCA GX53
LÁMPARA INCLUIDA **A+**
CLASIFICACIÓN



122407 APLIQUE ADOSAR FRANCA

Material:	resina
Color:	negro
Dimensiones(mm):	Ø95x110x128
Potencia Máx (W):	6
Grado de Protección:	IP55
Tensión (V):	220-240
Frecuencia (Hz):	50/60

ROSCA GU10
LÁMPARA INCLUIDA **A+**
CLASIFICACIÓN



122506 APLIQUE ADOSAR FRANCA

Material:	resina
Color:	blanco
Dimensiones(mm):	Ø95x110x128
Potencia Máx (W):	6
Grado de Protección:	IP55
Tensión (V):	220-240
Frecuencia (Hz):	50/60

ROSCA GU10
LÁMPARA INCLUIDA **A+**
CLASIFICACIÓN



122507 APLIQUE ADOSAR FRANCA

Material:	resina
Color:	negro
Dimensiones (mm):	Ø95x240
Potencia Máx (W):	6
Grado de Protección:	IP55
Tensión (V):	220
Frecuencia (Hz):	50/60

ROSCA GU10
LÁMPARA INCLUIDA **A+**
CLASIFICACIÓN



122508 APLIQUE ADOSAR FRANCA

Material:	resina
Color:	blanco
Dimensiones (mm):	Ø95x240
Potencia Máx (W):	6
Grado de Protección:	IP55
Tensión (V):	220
Frecuencia (Hz):	50/60

ROSCA GU10
LÁMPARA INCLUIDA **A+**
CLASIFICACIÓN

