
	ESPECIFICACIONES TÉCNICAS EE.TT. N° 03.24.26 – Rev. 4 CABLE DE ALUMINIO UNIPOLAR SUBTERRÁNEO PARA MEDIA TENSIÓN	Pág. 22 / 30
---	--	--------------

PLANILLA DE DATOS GARANTIZADOS

Lote, según Lista de Bienes del Pliego correspondiente		Lote:					
Ítem, según Lista de Bienes del Pliego correspondiente		Ítem:					
DESCRIPCIÓN (Hoja 1/6)		EE.TT. 03.24.26 – Rev.4					
MARCA		Aclarar					
FABRICANTE		Aclarar					
MODELO (Denominación comercial o de catálogo)		Aclarar					
PROCEDENCIA		Aclarar					
2	REFERENCIAS NORMATIVAS	Según Normas indicadas en el ítem 2.1	Aclarar	Vatan Kablo			
		Según otras Normas indicadas en el ítem 2.2 y 2.3	Sí / No; Aclarar	Vatan Kablo			
		Debe suministrar las otras Normas indicadas en los ítems 2.2 y 2.3, si aplica	Sí	NA2XS(F)Y			
3	CONDICIONES DE SERVICIO	Apto para funcionar con las condiciones de instalación: Según ítem 3.1.	Sí	Turquia			
		Apto para funcionar con las condiciones ambientales: Según ítem 3.2.	Sí	IEC 6050-2 ANDE N° 03.24.26 Rev 4			
		Apto para funcionar con las características de la red: Según ítem 3.3	Sí	No			
4	CARACTERÍSTICAS DEL CABLE	Sección del conductor (mm ²)	50 / 240 / 400	50			
		Características Eléctricas	Cable Completo	Tensión de Aislación (Clase)(kV)	25	18/30(36)kV	
				Nivel Básico de Aislación (BIL))(kV)	125	170	
				Intensidad admisible en Reg. Permanente (A)	50 mm ²	≥ 160	173 (*)
			240 mm ²		≥ 400	---	
			400 mm ²		≥ 540	---	
			Reactancia inductiva (ohm/km)	50 mm ²	≤ 0,139	0.487 mH/Km	
				240 mm ²	≤ 0,109	---	
				400 mm ²	≤ 0,102	---	
			Capacitancia nominal (µf/km)	50 mm ²	≤ 0,154	<0,154	
				240 mm ²	≤ 0,269	---	
				400 mm ²	≤ 0,315	---	
			Conductor	Resistencia eléctrica del conductor a 20°C (Ω/km)	50 mm ²	≤ 0,641	0,641
					240 mm ²	≤ 0,125	---
					400 mm ²	≤ 0,0078	---

	ESPECIFICACIONES TÉCNICAS EE.TT. N° 03.24.26 – Rev. 4 CABLE DE ALUMINIO UNIPOLAR SUBTERRÁNEO PARA MEDIA TENSIÓN	Pág. 23 / 30
---	--	--------------

PLANILLA DE DATOS GARANTIZADOS

Lote, según Lista de Bienes del Pliego correspondiente		Lote:				
Ítem, según Lista de Bienes del Pliego correspondiente		Ítem:				
DESCRIPCIÓN (Hoja 2/6)		EE.TT. 03.24.26 – Rev.4	GARANTIZADO			
4 CARACTERÍSTICAS DEL CABLE	Características Eléctricas	Conductor	Resistencia eléctrica del conductor a 90°C (Ω/km)	50 mm ²	≤ 0,821	0,821
				240 mm ²	≤ 0,160	---
				400 mm ²	≤ 0,102	---
			Intensidad de cortocircuito (kA)	50 mm ²	≤ 4,5 (1 seg.)	4,7 (1 seg)
				240 mm ²	≤ 25 (1 seg.)	---
				400 mm ²	≤ 35 (1 seg.)	---
		Temperatura de servicio normal (°C)		≤ 90	≤ 90	
		Temperatura de sobrecarga de emergencia (°C)		≤ 130	≤ 130	
		Temperatura de corto circuito (°C)		≤ 250	≤ 250	
		Aislamiento	Resistencia del aislamiento a 90°C (MΩ.km)		≥ 0,85	21879 Mohm/km
	Tangente de ángulo de pérdidas en función a la máxima temperatura de operación.		≤ 80x10 ⁻⁴	≤ 80 x 10 ⁻⁴		
	Características constructivas	Blindajes Semiconductores. Resistividad a 90 °C (ohm.cm)	Conductor		≤ 100.000	≤ 100.000
			Aislación		≤ 50.000	≤ 50.000
		Pantalla Metálica	Intensidad de cortocircuito monofásico durante 0,5 seg. (kA)	50 mm ²	≥ 7	6,65 0,5seg
				240 mm ²	≥ 15	---
				400 mm ²	≥ 22	---
			Resistencia eléctrica del Cu a 20 °C (CC) (Ω km)	50 mm ²	≤ 0,727	≤ 0,727
		240 mm ²		≤ 0,387	---	
		400 mm ²		≤ 0,268	---	
		Tolerancia		+0,0100	+0,0100	
Conductor		Material		Tipo: Aluminio duro de grado eléctrico	Si	Si
	Clase: Clase 2 (Según IEC 60228)			Si	Si	
	Sección circular compactada		Si	Si		
	Resistencia a la tracción (Mpa)		≥ 105	≥ 105		
	Conductor longitudinalmente Bloqueado (intersticios)		Si	Si		
Material del bloqueo longitudinal		Aclarar	Gel Waterblocking			

PLANILLA DE DATOS GARANTIZADOS

Lote, según Lista de Bienes del Pliego correspondiente				Lote:				
Ítem, según Lista de Bienes del Pliego correspondiente				Ítem:				
DESCRIPCIÓN (Hoja 3/6)				EE.TT. 03.24.26 – Rev.4	GARANTIZADO			
4	CARACTERÍSTICAS DEL CABLE	Características constructivas	Conductor	Construcción	Dirección p/ capa externa	Mano derecha	Mano Derecha	
					Formación: Cableado, paso uniforme	Sí	Si	
					Cantidad de hebras (Nº)	50 mm ²	≥ 19	19
						240 mm ²	≥ 37	---
						400 mm ²	≥ 61	---
			Diámetro del conductor (mm)	150 mm ²	7,7 – 8,6	8,3		
				240 mm ²	17,6 – 19,2	---		
				400 mm ²	22,3 – 24,6	---		
			Blindaje semiconductor del conductor	Material			XLPE	XLPE
				Espesor nominal(mm)			≥ 0,5	≥ 0,5
		Fabricación: Capa extrudada			Sí	Si		
		Características mecánicas		Alargamiento de rotura	Después del envejecimiento (%)	≥ 100	≥ 100	
					Después del envejecimiento, variación. máx (% del inicial)	± 25	± 25	
		Aislación	Material			XLPE	XLPE	
			Forma de fabricación	Continua y uniforme		Sí	Si	
				Completamente adherente al blindaje del conductor		Sí	Si	
			Espesor nominal (mm)			≥ 6,6	≥ 6,6	
			Características mecánicas	Resistencia a la tracción	Antes del envejecimiento (daN/mm ²)	≥ 12,5	≥ 12,5	
					Después del envejecimiento, variación. máx. (%)	± 25	± 25	

<div style="border: 1px solid black; padding: 5px; width: fit-content; margin: 0 auto;">ANDE</div>	ESPECIFICACIONES TÉCNICAS EE.TT. N° 03.24.26 – Rev. 4 CABLE DE ALUMINIO UNIPOLAR SUBTERRÁNEO PARA MEDIA TENSIÓN	Pág. 25 / 30
--	--	--------------

PLANILLA DE DATOS GARANTIZADOS


Lote, según Lista de Bienes del Pliego correspondiente					Lote:	
Ítem, según Lista de Bienes del Pliego correspondiente					Ítem:	
DESCRIPCIÓN (Hoja 4/6)					EE.TT. 03.24.26 – Rev.4	GARANTIZADO
4 CARACTERÍSTICAS DEL CABLE Características constructivas	Aislación Características mecánicas	Alargamiento de rotura	Antes del envejecimiento (%)	≥ 200	≥ 200	
			Después del envejecimiento, variación. máx (% del inicial)	± 25	± 25	
			Tangente del ángulo de pérdida a 90 °C	≤ 80 x 10 ⁻⁰⁴	≤ 80 x 10 ⁻⁴	
		Alargamiento en caliente	Bajo carga (%)	≤ 175	≤ 175	
			Permanente después del enfriamiento (%)	≤ 15	≤ 15	
		Blindaje de la aislación Características mecánicas	Material		XLPE	XLPE
			Fabricación: Capa extrudada		Sí	Si
	Espesor		Medio (mm)	≥ 0,6	≥ 0,6	
			En cualquier punto del blindaje (mm)	≥ 0,5	≥ 0,5	
	Alargamiento de rotura		Después del envejecimiento (%)	≥ 100	≥ 100	
			Después del envejecimiento, variación. máx (% del inicial)	± 25	± 25	
	Resistencia al pelado		Al pelado (N)	≥ 13	≥ 13	
		Al pelado (N)	≤ 105	≤ 105		
	Pantalla	Tipo: Cinta/ corona de hilos		Sí	Si	
		Material: Cobre de alta conductividad		Sí	Si	
		Sección (mm ²)	50 mm ²	≥ 25	25	
			240 mm ²	≥ 50	---	
			400 mm ²	≥ 70	---	
	Bloqueo antihumedad	Doble bloqueo, con cintas o hilos hinchables.	Sí	Si		
	Vaina externa	Material		PVC tipo ST2	PVC tipo ST2	
		Fabricación: Capas extrudadas		Sí	Si	
		Posee terminación continua y uniforme		Sí	Si	

<div style="border: 1px solid black; padding: 5px; width: fit-content; margin: 0 auto;">ANDE</div>	ESPECIFICACIONES TÉCNICAS EE.TT. N° 03.24.26 – Rev. 4 CABLE DE ALUMINIO UNIPOLAR SUBTERRÁNEO PARA MEDIA TENSIÓN	Pág. 26 / 30
--	--	--------------

PLANILLA DE DATOS GARANTIZADOS

Lote, según Lista de Bienes del Pliego correspondiente				Lote:					
Ítem, según Lista de Bienes del Pliego correspondiente				Ítem:					
DESCRIPCIÓN (Hoja 5/6)				EE.TT. 03.24.26 – Rev.4	GARANTIZADO				
4	CARACTERÍSTICAS DEL CABLE	Características constructivas	Vaina externa	Espesor (mm)	150 mm ²	≥ 2,6	≥ 2,6		
					240 mm ²	≥ 3,0	---		
					400 mm ²	≥ 3,2	---		
				Tolerancia del espesor (mm)			≤ (0,2mm + 20%)		≤ (0,2mm + 20%)
				Características mecánicas	Resistencia a la tracción	Antes del envejecimiento (N/mm ²)	≥ 12,5	≥ 12,5	
						Al desgarro (N/mm ²)	≥ 10	≥ 10	
					Alargamiento de rotura	Antes del envejecimiento (%)	≥ 150	≥ 150	
						Después del envejecimiento (% del inicial)	≥ 150	≥ 150	
					Absorción de agua variación de masa (mg/cm ²)			≤ 5	≤ 5
					Contenido de metales pesados Plomo (%)			≤ 1	≤ 1
			Emisión de gases ácidos		Valor de PH		≥ 3	(**)	
					Valor de conductividad (µs/mm)		≤ 100	(**)	
			Cable completo	Diámetro total aproximado de cada cable (mm).	150 mm ²		29 - 35	36	
					240 mm ²		39 - 46	---	
					400 mm ²		45 - 53	---	
				Radio de curvatura mínimo	Posiciones	Durante instalación		30 x Φ ext.	30 x φ ext
						Final		15 x Φ ext.	15 x φ ext
				Marcación: Según ítem 4.3.			Sí	Si	
				Peso (kg/m)	150 mm ²		Aclarar	1,350 Aprox	
					240 mm ²		Aclarar	---	
400 mm ²		Aclarar	---						

(**) Este ensayo no se aplica al PVC tipo ST2

	ESPECIFICACIONES TÉCNICAS EE.TT. N° 03.24.26 – Rev. 4 CABLE DE ALUMINIO UNIPOLAR SUBTERRÁNEO PARA MEDIA TENSIÓN	Pág. 27 / 30
---	--	--------------

PLANILLA DE DATOS GARANTIZADOS

Lote, según Lista de Bienes del Pliego correspondiente			Lote:
Ítem, según Lista de Bienes del Pliego correspondiente			Ítem:
DESCRIPCIÓN (Hoja 6/6)		EE.TT. 03.24.26 – Rev.4	GARANTIZADO
6	EMBALAJE	Embalaje: Según ítem 6.1.	Sí
		Marcación del embalaje: Según ítem 6.2.	Sí
7	DOCUMENTACIÓN E INFORMACIÓN TÉCNICA A SER SUMINISTRADA	Catálogos comerciales con sus características técnicas.	Sí
		Muestra: Según ítem 7.2.	Sí
OBSERVACION			


PLANILLA DE ENSAYOS DE TIPO GARANTIZADO

Lote, según Lista de Bienes del Pliego correspondiente		Lote:		
Ítem, según Lista de Bienes del Pliego correspondiente		Ítem:		
EE.TT. N° 03.24.26 – Rev. 4		GARANTIZADO		
DESCRIPCIÓN (Hoja 1/2)		Laboratorio en el cual se realizó el ensayo con N° de protocolo y Normas utilizadas		
ENSAYOS ELÉCTRICOS		Valores y Magnitudes obtenidas		
5	ENSAYOS DE TIPO			
	Protocolos de Ensayos de Tipo adjuntados			
	1	Ensayo de Descargas Parciales.	KEMA Nederland B.V, Arnhem, The Netherlands; 1477-15 IEC 60502-2 (2014) Clausula 18.2.5	Verificar en test report
	2	Ensayo de resistencia a la Flexión o al doblado + Ensayo de Descargas Parciales.	KEMA Nederland B.V, Arnhem, The Netherlands; 1477-15 IEC 60502-2 (2014) ;Clausula 18.2.4&18.2.5	Verificar en test report
	3	Medición de tang. δ en función a la Tensión.	KEMA Nederland B.V, Arnhem, The Netherlands; 1477-15 IEC 60502-2 (2014) Clausula 18.2.5	Verificar en test report
	4	Medición de tang. δ en función a la Temperatura de Operación.	KEMA Nederland B.V, Arnhem, The Netherlands; 1477-15 IEC 60502-2 (2014) Clausula 18.2.5	Verificar en test report
	5	Ensayos de Ciclos de Calentamiento + Ensayo de Descargas Parciales.	KEMA Nederland B.V, Arnhem, The Netherlands; 1477-15 IEC 60502-2 (2014) Clausula 18.2.5	Verificar en test report
6	Ensayos de Tensión Resistida a los impulsos + Ensayo de Tensión.	KEMA Nederland B.V, Arnhem, The Netherlands; 1477-15 IEC 60502-2 (2014) Clausula 18.2.5	Verificar en test report	
7	Ensayos de alta Tensión con corriente alterna.	KEMA Nederland B.V, Arnhem, The Netherlands; 1477-15 IEC 60502-2 (2014) Clausula 18.2.5	Verificar en test report	

<div style="border: 1px solid black; padding: 5px; width: fit-content; margin: 0 auto;"> ANDE </div>	ESPECIFICACIONES TÉCNICAS EE.TT. N° 03.24.26 – Rev. 4 CABLE DE ALUMINIO UNIPOLAR SUBTERRÁNEO PARA MEDIA TENSIÓN	Pág. 29 / 30
---	--	--------------

PLANILLA DE ENSAYOS DE TIPO GARANTIZADO

Lote, según Lista de Bienes del Pliego correspondiente		Lote:		
Ítem, según Lista de Bienes del Pliego correspondiente		Ítem:		
EE.TT. N° 03.24.26 – Rev. 4		GARANTIZADO		
DESCRIPCIÓN (Hoja 2/2)		Laboratorio en el cual se realizó el ensayo con N° de protocolo y Normas utilizadas	Valores y Magnitudes obtenidas	
5 ENSAYOS DE TIPO Protocolos de Ensayos de Tipo adjuntados	ENSAYOS NO ELÉCTRICOS			
	1	Ensayos de Medición del espesor de la Aislación.	KEMA Nederland B.V, Arnhem, The Netherlands; 1477-15 IEC 60502-2 (2014) Clausula 6.2&19.2	Verificar test report
	2	Medición del espesor de la Pantalla metálica.	KEMA Nederland B.V, Arnhem, The Netherlands; 1477-15 IEC 60502-2 (2014) Clausula 10	Verificar test report
	3	Ensayos para la determinación de las propiedades mecánicas de la aislación antes y después del envejecimiento.	KEMA Nederland B.V, Arnhem, The Netherlands; 1477-15 IEC 60502-2 (2014) ; Clausula 19.5	Verificar test report
	4	Ensayos para la determinación de las propiedades mecánicas de la Vaina externa antes y después del envejecimiento.	KEMA Nederland B.V, Arnhem, The Netherlands; 1477-15 IEC 60502-2 (2014) Clausula 19.6	Verificar test report
	5	Ensayos adicionales de envejecimiento sobre trozos de cables completos.	KEMA Nederland B.V, Arnhem, The Netherlands; 1477-15 IEC 60502-2 (2014) ; Clausula 19.7	Verificar test report
	6	Ensayos de calentamiento para la aislación XLPE.	KEMA Nederland B.V, Arnhem, The Netherlands; 1477-15 IEC 60502-2 (2014) Tabla 19	Verificar test report
	7	Ensayos de inmersión en aceite.	-	N/A
	8	Ensayos de absorción de agua en la aislación.	KEMA Nederland B.V, Arnhem, The Netherlands; 1477-15 IEC 60502-2 (2014) Tabla 19	Verificar test report
	9	Ensayos de contracción para la aislación XLPE.	KEMA Nederland B.V, Arnhem, The Netherlands; 1477-15 IEC 60502-2 (2014) Tabla 19	Verificar test report

	ESPECIFICACIONES TÉCNICAS EE.TT. N° 03.24.26 – Rev. 4 CABLE DE ALUMINIO UNIPOLAR SUBTERRÁNEO PARA MEDIA TENSIÓN	Pág. 30 / 30
---	--	--------------

PLANILLA DE INFORMACIÓN ADICIONAL

Lote, según Lista de Bienes del Pliego correspondiente		Lote:	
Ítem, según Lista de Bienes del Pliego correspondiente		Ítem:	
DESCRIPCIÓN (Hoja 1 /1)		EE.TT. N° 03.24.26 – Rev. 4	
DESCRIPCIÓN DEL CONDUCTOR		Según tabla 1, de estas Especificaciones	
INFORMACIÓN ADICIONAL <small>8</small> Características técnicas (según ítem 8.1. de estas EE.TT.)	Curvas del conductor	Capacidad de corriente para los conductores de fase con las características siguientes: - Frecuencia: 50 Hz. - Temperatura del conductor: entre 30°C y 90°C, con intervalos de 10°C - Temperatura ambiente: entre -5°C y 45°C, con intervalos de 5°C Otras curvas	Formato digital, editable 50Hz Formato digital, editable -
	Características eléctricas	Resistencia eléctrica a 25 °C, en c.a., 50 Hz (Ω/km)	Aclarar 0,628
	Características físicas	Resistencia eléctrica a 50 °C, en c.a., 50 Hz (Ω/km)	Aclarar 0,572
	Características físicas	Resistencia eléctrica a 75 °C, en c.a., 50 Hz (Ω/km)	Aclarar 0,525
	Características físicas	Intensidad máxima en emergencia (5 seg.) (A)	Aclarar 2,1kA
	Características físicas	Temperatura máxima de operación (°C)	Aclarar 90
	Características físicas	Máxima tensión de jalado (Kg/mm ²)	Aclarar 150
	Características físicas	Presión lateral (Kg/m)	Aclarar -
	Características físicas	Longitud de jalado (m)	Aclarar 17
	Características físicas	Fricción	Aclarar -
	Características físicas	OTRAS CARACTERÍSTICAS	Aclarar -
	OBSERVACIÓN		

VATAN KABLO METAL
END. VE TIC. A.Ş.
Valimise OSB Mahallesi 111 Sokak No.: 4/1
Ergene/TEKİRDAĞ Ticaret Sicil No.: 848162
Tel.: 0 (282) 676 42 20 (5 Hat)
Mersis No.: 09 2 4 0 0 0 8 2 5 5 0 0 0 1 6
Yenikapı Vergi Dairesi : 924 000 8255





GUARANTEED CHARACTERISTICS OF XLPE INSULATED MEDIUM VOLTAGE CABLE

1x50/25mm² NA2XS(F)Y 18/30(36)kV

GENERAL

• Producer	:	VATAN KABLO / TURKEY
• Cable Code	:	NA2XS(F)Y
• Applied Standards	:	TS IEC 60502-2
• Voltage Rate (U ₀)	(kV) :	18
• Voltage Rate (U)	(kV) :	30
• Max Operating Voltage (U _m)	(kV) :	36

STRUCTURAL PROPERTIES

CONDUCTOR

• Material	:	Aluminium
• Cross-Section Area	(mm ²) :	50
• Number & Diameter of Wires	(Ne x mm) :	19x1,83
• Type of Stranding	:	CIRCULAR COMPACTED
• Outer Diameter (Approx.)	(mm) :	8,30
• Number of Core	(Ne) :	1
• Other Properties	:	Watertight Conductor (Waterblocking Gel&S.C.Swellable Tape)

CONDUCTOR SCREEN

• Material	:	Semiconductive XLPE
• Nominal Thickness	(mm) :	0,85
• Minimum Thickness	(mm) :	0,51
• Outer Diameter (Approx.)	(mm) :	10,60

INSULATION

• Material	:	XLPE
• Nominal Thickness	(mm) :	8,00
• Minimum Thickness	(mm) :	7,10
• Outer Diameter (Approx.)	(mm) :	26,60

INSULATION SCREEN

• Material	:	Strippable Semiconductive XLPE
• Nominal Thickness	(mm) :	0,60
• Minimum Thickness	(mm) :	0,36
• Outer Diameter (Approx.)	(mm) :	27,80
• Semi Conductive Tape	:	S.C. Swellable Tape
• Tape Thickness	(mm) :	0,30

METALLIC SCREEN

• Material	:	Copper
• Type	:	Wire&Tape
• Number & Diameter of Wires	(Ne x mm) :	72x0,67 or 48x0,80
• Thickness & Width of Copper Tape	(mm x mm) :	0,10x10
• Swellable Tape Thickness	(mm) :	0,30
• Outer Diameter (Approx.)	(mm) :	30,20
• Total Cross Section Area	(mm ²) :	25,00



GUARANTEED CHARACTERISTICS OF XLPE INSULATED MEDIUM VOLTAGE CABLE

1x50/25mm² NA2XS(F)Y 18/30(36)kV

INNER SHEATH (Filler+Bedding)

• Filler Material	:	-
• Nominal Thickness	(mm) :	-
• Bedding Material	:	-
• Nominal Thickness	(mm) :	-
• Minimum Thickness	(mm) :	-

METALLIC ARMOUR

• Material	:	-
• Number & Diameter of Wires	(No x mm) :	-
• Thickness of Steel Tape	(mm) :	-
• Width of Steel Tape	(mm) :	-
• Binding Ratio	(%) :	-

OUTER SHEATH

• Material	:	PVC
• Colour	:	Red or Black
• Nominal Thickness	(mm) :	2,60
• Minimum Thickness	(mm) :	1,88

ELECTRICAL PROPERTIES

• Test Voltage of 5 Minute Duration	(kV-rms) :	63
• Impulse Test Voltage	(kV-Peak) :	170
• Continuous Current Carrying Capacity in Air at 30 °C	(A) :	184 ^{**} / 189 ^{***}
• Continuous Current Carrying Capacity in Ground at 20 °C	(A) :	173 ^{**} / 195 ^{***}
• Continuous Current Carrying Capacity in Duct	(A) :	164 ^{**} / 179 ^{***}

Above current carrying capacities are calculated at the following laying conditions:

- Ambient Temperature of Air	30 °C
- Soil Temperature	20 °C
- Depth of Laying	0,8 m
- Thermal Resistivity of Soil	1,5 K m /W

• Inductance	(mH/km) :	0,487 ^{**} / 0,534 ^{***}
• Capacitance	(µF/km) :	0,145
• Insulation Resistance	(MΩ/km) :	21879
• Dielectric Losses (at 90 °C, 3 phases)	(W/km) :	177,110
• Max. Continuous Conductor Temperature	(°C) :	90
• Max. Conductor Temperature at Short Circuit Condition	(°C) :	250 (5 s max. duration)



GUARANTEED CHARACTERISTICS OF XLPE INSULATED MEDIUM VOLTAGE CABLE

1x50/25mm² NA2XS(F)Y 18/30(36)kV

Maximum Short-Circuit Current

(Start Temperature 90 °C, End Temperature 250 °C)

• Duration of 5 seconds	(kA)	:	2,10
• Duration of 1 seconds	(kA)	:	4,70
• Duration of 0,5 seconds	(kA)	:	6,65

Maximum Short-Circuit Current at Metallic Screen

(Start Temperature 80 °C, End Temperature 200 °C)

• Duration of 1 seconds	(kA)	:	3,200
• Duration of 0,5 seconds	(kA)	:	4,525

Dielectric Loss Factor

• At 90 °C (Maximum Operating Temperature)		:	40x10 ⁻⁴
• Conductor Resistance at 20 °C	(Ω/km)	:	0,6410
• Conductor Resistance at 90 °C	(Ω/km)	:	0,8218
• Charging Current	(A/km)	:	0,82
• Partial Discharge (at 2 U ₀)	(pC)	:	5,00

OTHER PROPERTIES

• Outer Diameter of Cable (Approx.)	(mm)	:	36,00
• Minimum Bending Radius	(mm)	:	540
• Lowest Laying Temperature	(°C)	:	-5,00
• Weight of Cable (Approx.)	(kg/km)	:	1350
• Weight of Aluminium (Conductor) (Approx.)	(kg/km)	:	125
• Weight of Armour (Approx.)	(kg/km)	:	-

Drums

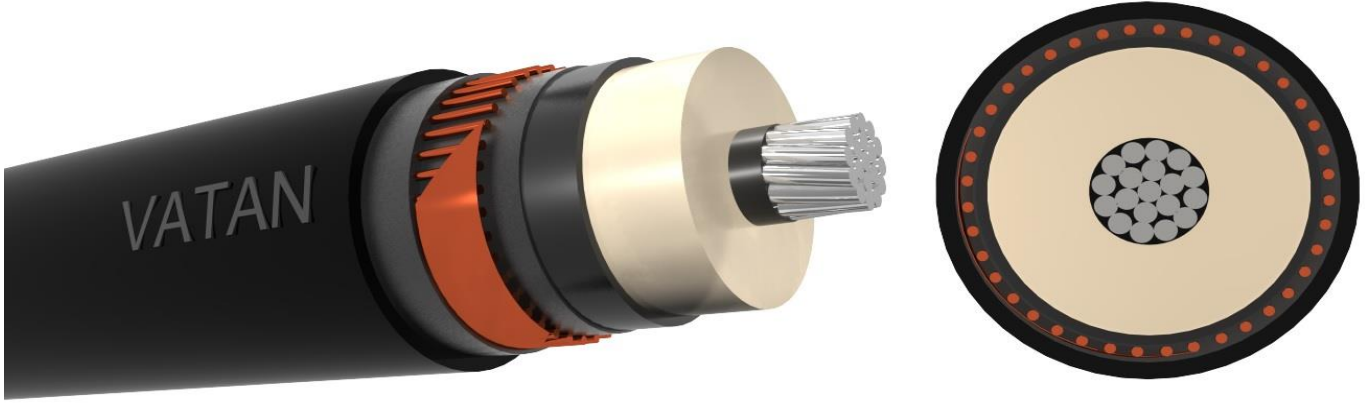
• Type		:	Wooden
• Flange (Wheel) Diameter	(mm)	:	1800
• Barrel Diameter	(mm)	:	900
• Barrel Length	(mm)	:	900
• Length of Cable	(m)	:	1000
• Gross Weight	(kg)	:	1655

"Note:Vatan Kablo may change design constructions provided it comply with original standards."

**VATAN KABLO METAL
END. VE TIC. A.Ş.**
Valimeşe OSB Mahallesi 111 Sokak No.: 4/1
Ergene/TEKİRDAĞ Ticaret Sicil No.: 848162
Tel.: 0 (282) 678 42 20 (5 Hat)
Mersis No.: 09 2 4 0 0 0 8 2 5 5 0 0 0 1 6
Yenikapı Vergi Dairesi : 924 000 8255

DATE
10.06.2020

XLPE Insulated, Longitudinally Sealed, Single-Core Cable with Aluminium Conductor



DESCRIPTION

Application

They are used in cable ducts, outdoor and indoor installations, under ground where the short circuit levels are high and industrial areas fed by electrical energy. If cable gets water inside due to the mechanical damages, swellable tapes prevent the movement of the water.

Design

1. Aluminium Conductor (with Waterblocking Gel)
2. Semi-Conductive Swellable Tape
3. Conductor Screen
4. XLPE Insulation
5. Insulation Screen
6. Semi-Conductive Swellable Tape
7. Copper Wire and Tape Screen
8. Swellable Tape
9. PVC Outer Sheath

