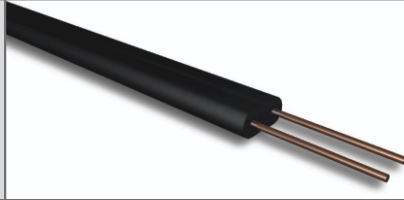




■ **Telefonía exterior - Acometida - 2 conductores (acero-cobre o latón)**



Normas: Grupo Telefónica GTER f5050-1B, ASTM D 1603, ASTM D 2633

Temp. Máx. de servicio: 80 °C

■ **Aplicaciones:**

Transmisión y bajada en exterior de Telefonía - Instalación Aérea y/o entre puntos de fijación.

■ **Cubierta externa - Polietileno (PE). Características:**

Cable de 2 conductores de acero-cobre o latón, calibre 0,81 mm, aislados en polietileno (PE), resistente a rayos UV e intemperie.

Acometida - Bajada Telefónica 2 x 0.81 mm - Aislación PE.

Código	Peso nominal (Kg/Km)	Espesor de aislación (mm)	Resistencia a la tracción (km/mm ²)	Medidas externas (mm)	RCC nominal máx. (Ω/km)
TBO 02080	27,0	1,25	80	3,10 x 6,20	113

■ **Cubierta externa - Policloruro de vinilo PVC. Características:**

Cable de 2 conductores de acero-cobre o latón, calibre 0,81 mm, aislados en PVC, resistente a rayos UV e intemperie.

Acometida - Bajada Telefónica 2 x 0.81 mm - Aislación PVC.

Código	Peso nominal (Kg/Km)	Espesor de aislación (mm)	Resistencia a la tracción (km/mm ²)	Medidas externas (mm)	RCC nominal máx. (Ω/km)
TBV 02080	31	1,25	80	3,10 x 6,20	113

